




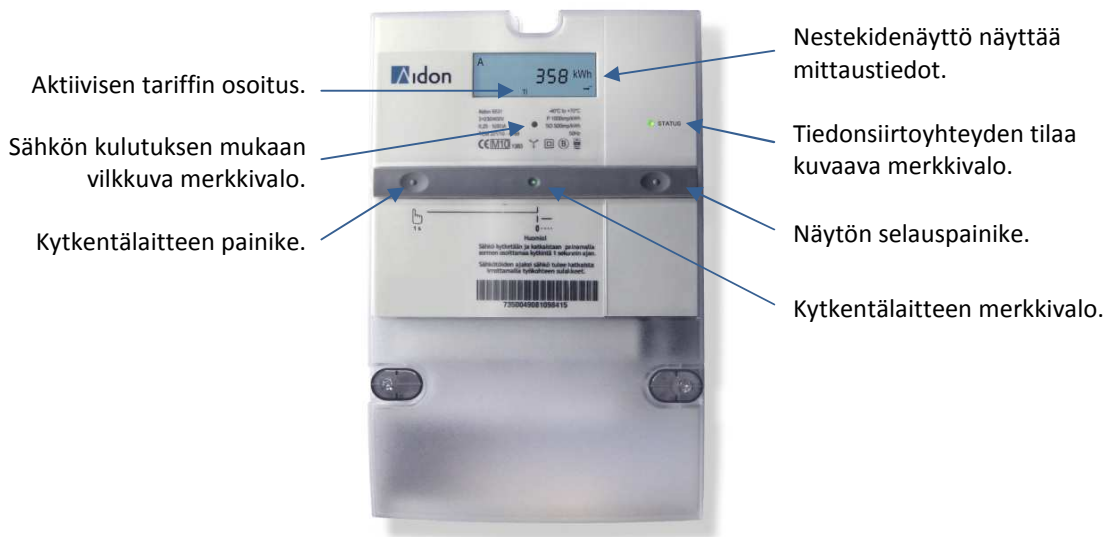
## Lukuohje Aidon 6531 -etäluettaville mittalaitteille

Mittalaite luetaan ja sen toimintoja voidaan ohjata etäyhteyden avulla.

Jos haluatte katkaista sähköt asunnostanne, tehkää se ensisijaisesti kytkentälaitteen painikkeesta. Tällöin mittarin tiedonsiirtoyhteys ei katkea ja lukemat pystytään etälukemaan. Älkää katkaisko sähköjä pääkytkimestä muuta kuin sähkötöiden ajaksi.

### Mittalaitteen merkkivalot ja painikkeet

Kytkentälaitteen merkkivalo	Toimintatila	Toimenpiteet
Vihreä palaa 	Sähkö on kytketty.	
Vihreä vilkkuu 	Sähkö on katkaistu.	Painakaa kytkentälaitteen painiketta.
Punainen vilkkuu 	Sähkö on katkaistu ja kytkentä on estetty.	Ottakaa yhteyttä sähkölaitoksenne asiakaspalveluun. Mittalaite on tässä tilassa, jos käyttöpaikassa ei ole sähkö sopimusta.
Merkkivalo ei pala ja mittalaitteen näytössä ei näy mitään	Mittalaitteella ei ole sähköä.	Tarkistakaa, että pääkytkin on päällä (asento I) ja että sulakkeet ovat ehjät.



Mikäli näytön yläreunassa näkyy varoituskolmio, on kyse vikatilanteesta. Tällöin ottakaa yhteyttä sähkölaitoksenne asiakaspalveluun.

### Yleissiirto, yösähkö vai vuodenaikasähkö?

Löydätte sovitun siirtotuotteen sähkölaskustanne. Käytössä olevan siirtotuotteen tiedot näkyvät näytöllä yksi kerrallaan. Eri siirtotuotteiden näyttösekvenssit on kuvattu seuraavassa taulukossa:

Yleissiirto	Yösähkö	Vuodenaikasähkö
1. Kokonaisenergia	1. Päiväenergia T1	1. Talviarkienergia T3
2. Päivämäärä	2. Yöenergia T2	2. Muu aikaenergia T4
3. Kellonaika	3. Päivämäärä	3. Päivämäärä
	4. Kellonaika	4. Kellonaika

Näytön selauspainikkeella voidaan nopeuttaa tietojen rullaamista näytöllä.

Jos siirtotuotteenne on yösähkö tai vuodenaikasähkö, varaavat laitteet, kuten lämminvesivaraaja, kytkeytyvät päälle vaihtelevalla 1–60 minuutin viiveellä kello 22 jälkeen. Kytkeytymisviiveestä huolimatta edullisemmän ajan energiamittaus käynnistyy sovittuun aikaan.